

«Утверждено»

Постановлением Администрации

Городского округа Подольск

от _____ № _____

**Внесение изменений в схему размещения рекламных конструкций
на территории муниципального образования «Городской округ Подольск Московской области»,
утвержденную постановлением Администрации Городского округа Подольск от 21.08.2019 № 1133-П**

Согласовано:

Министерство информации

и молодежной политики













Московской области

« ____ » _____ 20__ год

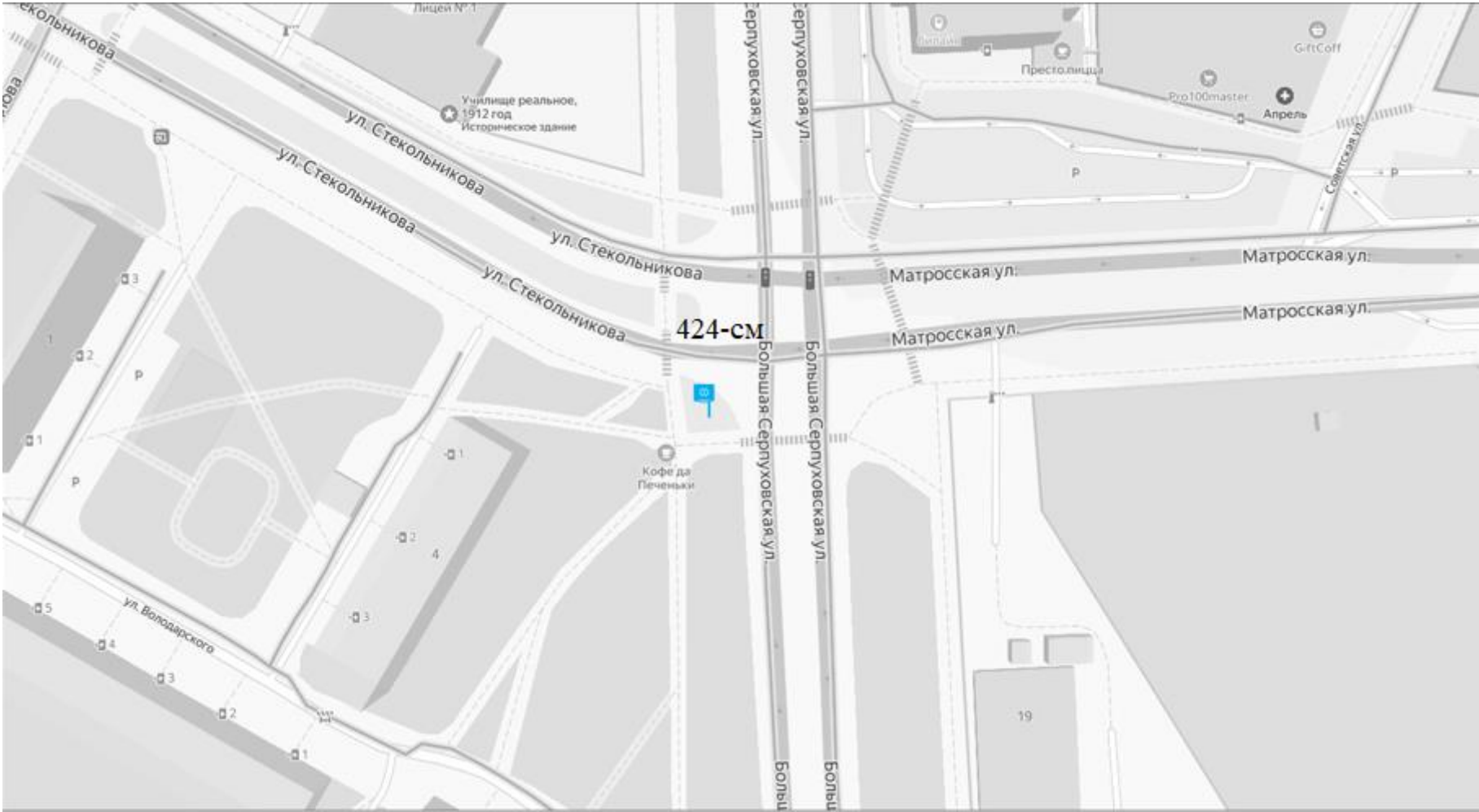


Городской округ Подольск
Московской области

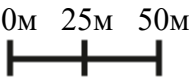
УСЛОВНЫЕ ОБОЗНАЧЕНИЯ КОНСТРУКЦИЙ


| | |
|---|---|
|  | СУПЕРСАЙТ РАЗМЕР ИНФОРМАЦИОННОГО ПОЛЯ 15X5 М, 12X4 М |
|  | ЩИТ 6X3 РАЗМЕР ИНФОРМАЦИОННОГО ПОЛЯ 6X3 М |
|  | СИТИБОРД РАЗМЕР ИНФОРМАЦИОННОГО ПОЛЯ 2,4X1,8 М ИЛИ 3,7X2,7 М |
|  | ЩИТ 6X3 (социальный) РАЗМЕР ИНФОРМАЦИОННОГО ПОЛЯ 6X3 М |
|  | СИТИБОРД (социальный) РАЗМЕР ИНФОРМАЦИОННОГО ПОЛЯ 3,7X2,7 М |
|  | СВЕТОДИОДНЫЙ МОНИТОР РАЗМЕР ИНФОРМАЦИОННОГО ПОЛЯ 6X3 М |
|  | СТЕЛА |
|  | ФЛАГШТОК |
|  | ЩИТ 2,75X1,46 РАЗМЕР ИНФОРМАЦИОННОГО ПОЛЯ 2,75X1,46 М |
|  | ПИЛОН |
|  | СИТИ-ФОРМАТ |
|  | СВЕТОДИОДНЫЙ ЭКРАН |

улица Большая Серпуховская, вблизи дома 4



Масштаб:



| | Технологическая характеристика |
|---|--|
|  | Щит отдельно стоящий, размер 3 х 6 м, площадь рекламного поля 18 кв.м, количество сторон 2, сторона А, Б - экран |

улица Кирова, вблизи дома 38А

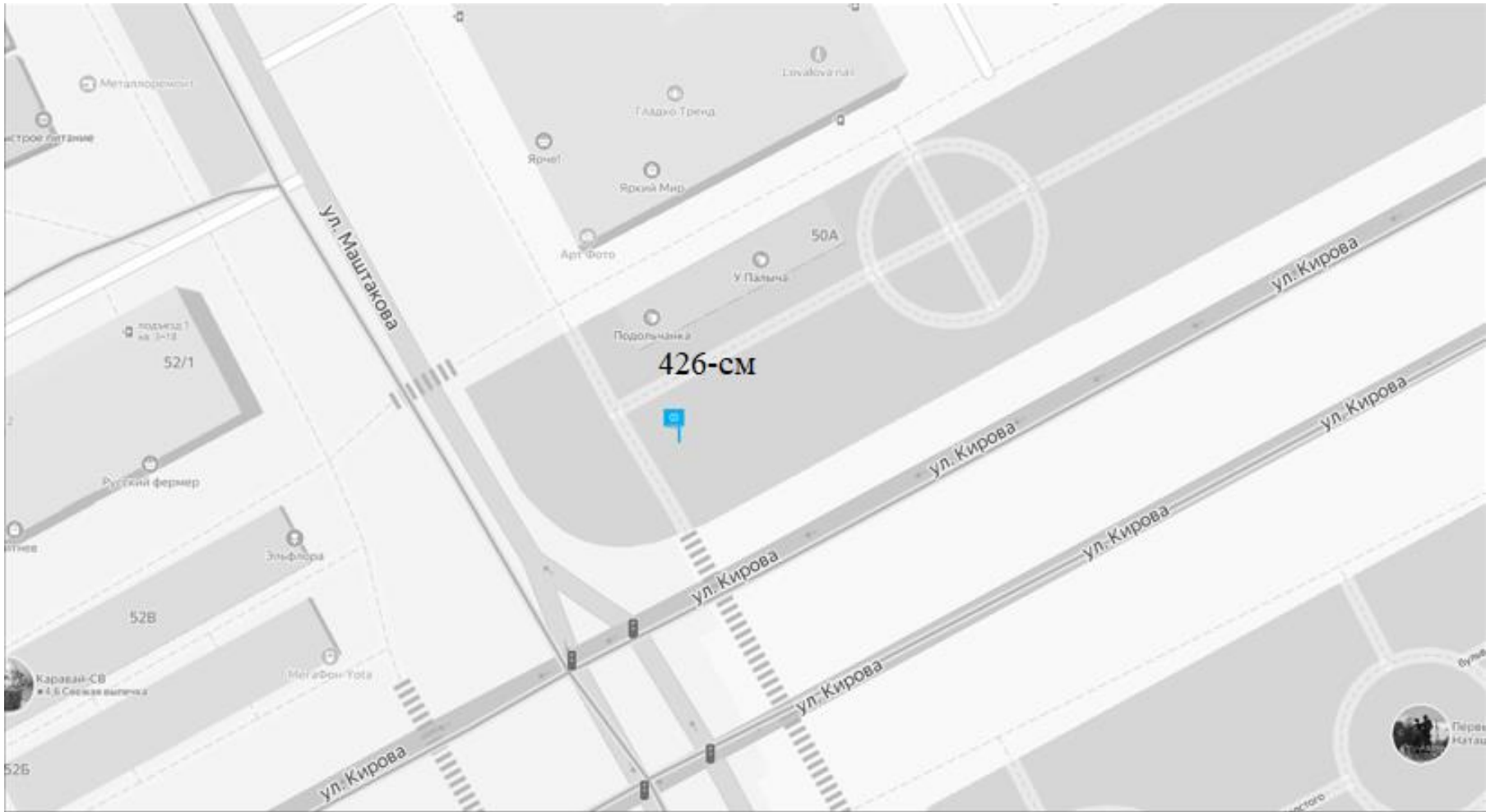


Масштаб:

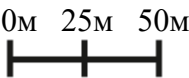



| | Технологическая характеристика |
|--|--|
| | Щит отдельно стоящий, размер 3 х 6 м, площадь рекламного поля 18 кв.м, количество сторон 2, сторона А, Б - экран |

улица Кирова, вблизи дома 50А

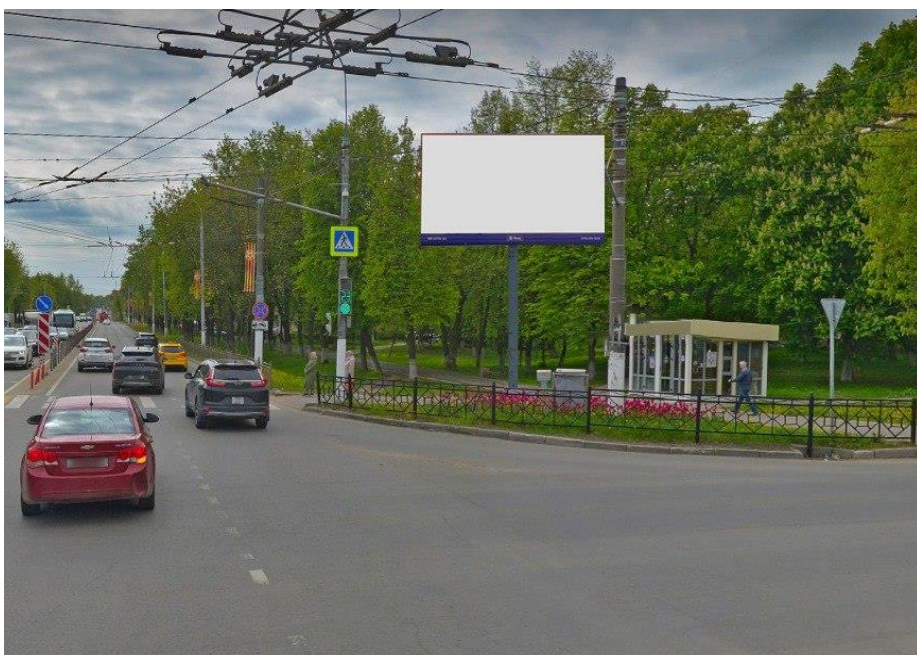


Масштаб:



| | Технологическая характеристика |
|---|--|
|  | Щит отдельно стоящий, размер 3 x 6 м, площадь рекламного поля 18 кв.м, количество сторон 2, сторона А, Б - экран |

Форма фотоматериалов



Сторона «А» (по ходу движения)



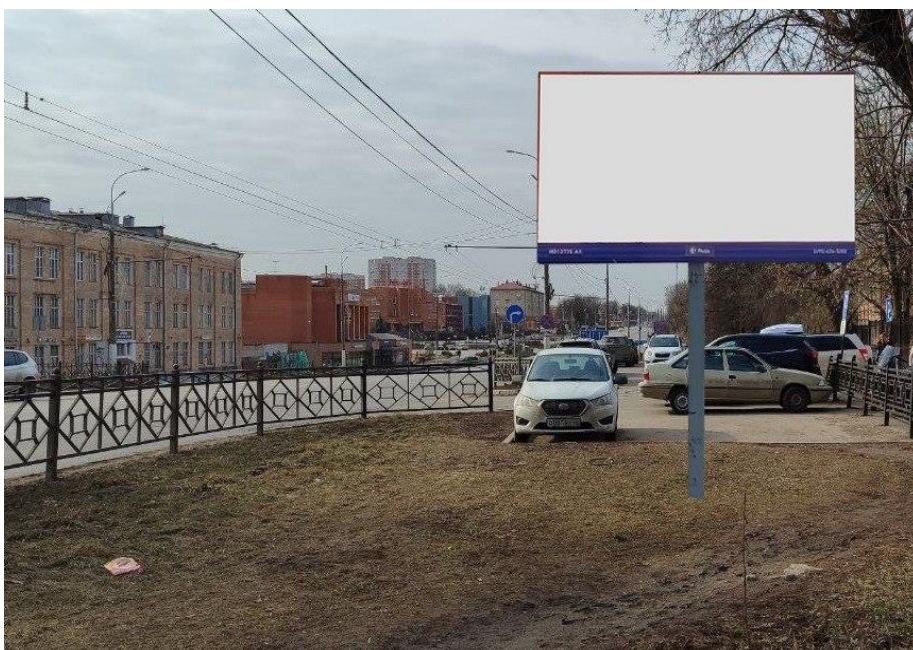
Сторона «Б» (против хода движения)

№ 424-см*

Адрес: Московская область, Городской округ Подольск, город Подольск, улица Большая Серпуховская,
вблизи дома 4
(адрес установки и эксплуатации рекламной конструкции)

* Номер места установки и эксплуатации рекламной конструкции, соответствующий номеру адресной программы и номеру в альбоме со схемой размещения рекламной конструкции.

Форма фотоматериалов



Сторона «А» (по ходу движения)



Сторона «Б» (против хода движения)

№ 425-см*

Адрес: Московская область, Городской округ Подольск, город Подольск, улица Кирова, вблизи дома 38А
(адрес установки и эксплуатации рекламной конструкции)

* Номер места установки и эксплуатации рекламной конструкции, соответствующий номеру адресной программы и номеру в альбоме со схемой размещения рекламной конструкции.

Форма фотоматериалов



Сторона «А» (по ходу движения)



Сторона «Б» (против хода движения)

№ 426-см*

Адрес: Московская область, Городской округ Подольск, город Подольск, улица Кирова, вблизи дома 50А
(адрес установки и эксплуатации рекламной конструкции)

* Номер места установки и эксплуатации рекламной конструкции, соответствующий номеру адресной программы и номеру в альбоме со схемой размещения рекламной конструкции.